



UNE VIE SEREINE, INSPIRÉE PAR LE DESIGN

FICHE DESCRIPTIVE DU PROJET

## CARACTÉRISTIQUES PRINCIPALES DU PROJET

- Jumeirah Village Circle, niché au cœur de Dubaï, est une communauté qui comprend des maisons de ville et des projets d'appartements modernes, dans un cadre paisible.
- Offrant l'espace idéal pour les familles et les célibataires, l'emplacement donne accès à des parcs, des écoles, des mosquées, des crèches et des terrains de sport, tous répartis sur 811 hectares.
- Avec un accès facile à toutes les autoroutes principales, Jumeirah Village Circle est liée à toutes les principales destinations d'affaires et de loisirs de la ville, tout en étant à l'écart des embouteillages.
- The Sloane est le plus récent développement de grande hauteur d'Ellington.
- Avec des intérieurs qui combinent l'ambiance somptueuse de la plage avec un confort décontracté, le projet vous invite à oublier la vie quotidienne et à prendre du recul pour vous détendre.
- Les équipements du Sloane répondent aux besoins de tous les résidents, avec une grande piscine, un centre de remise en forme intérieur et extérieur et une aire de jeux pour animaux de compagnie.

## NOMBRE D'UNITÉS PAR TYPE

T1 : 27 appartements

T2 : 89 appartements

T3 : 25 appartements

## SURFACE PAR TYPE D'APPARTEMENT

T1: de 421 à 454 pi. ca. (de 39 à 42 m<sup>2</sup>)

T2: de 751 à 944 pi. ca. (de 70 à 88 m<sup>2</sup>)


T3: de 1 200 à 1 268 pi. ca. (de 111 à 118 m<sup>2</sup>)

## EMPLACEMENT

 **10 Minutes**  
De Dubai Autodrome

 **10 Minutes**  
Du Mall of the Emirates

 **10 Minutes**  
De Dubai Marina

 **15 Minutes**  
De Downtown Dubai & Burj Khalifa

 **15 Minutes**  
De Burj Al Arab

 **18 Minutes**  
De Palm Jumeirah

 **20 Minutes**  
De Jumeirah Beach

 **28 Minutes**  
de Dubai World Central

 **30 Minutes**  
De l'Aéroport international de Dubaï





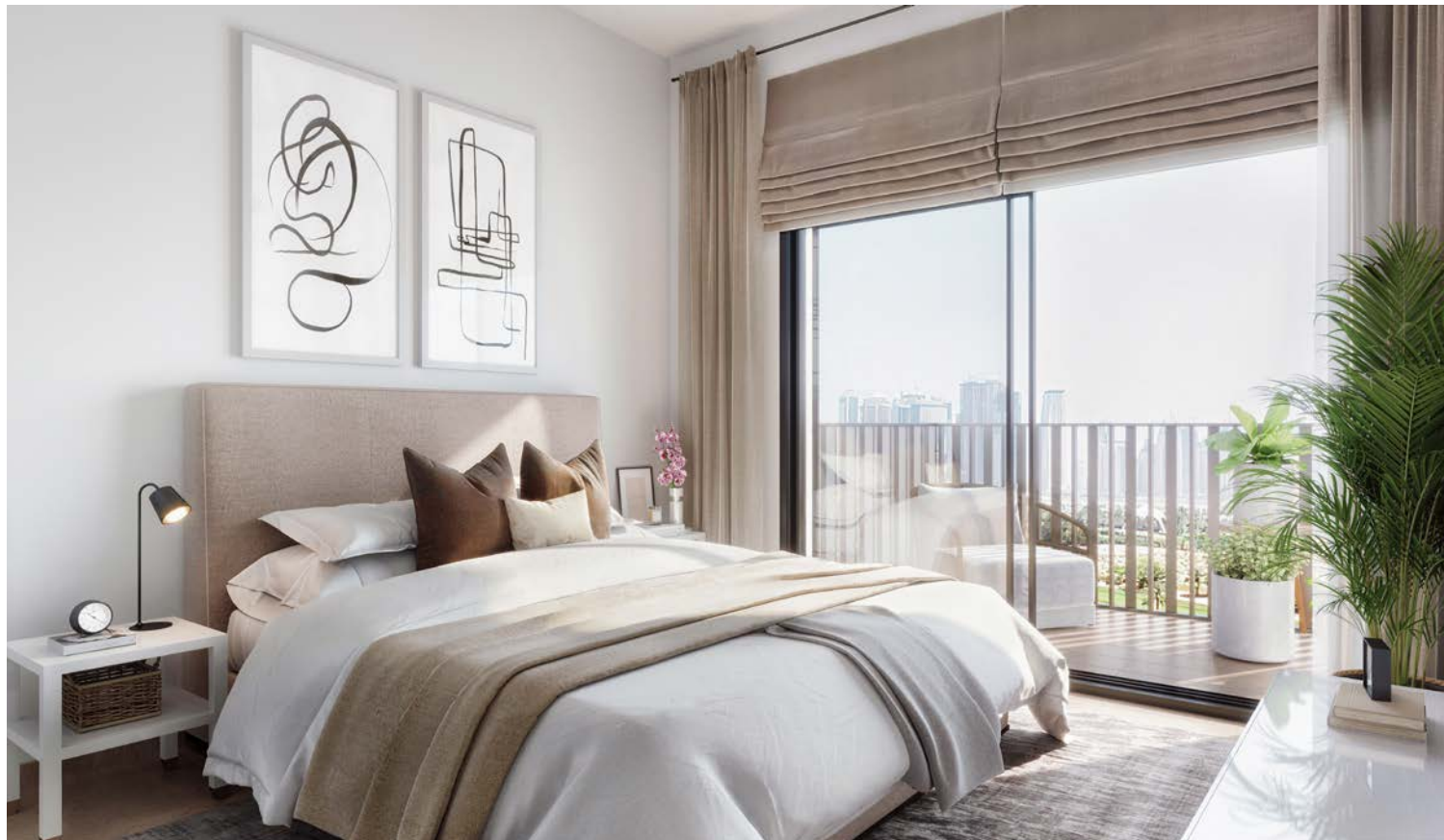












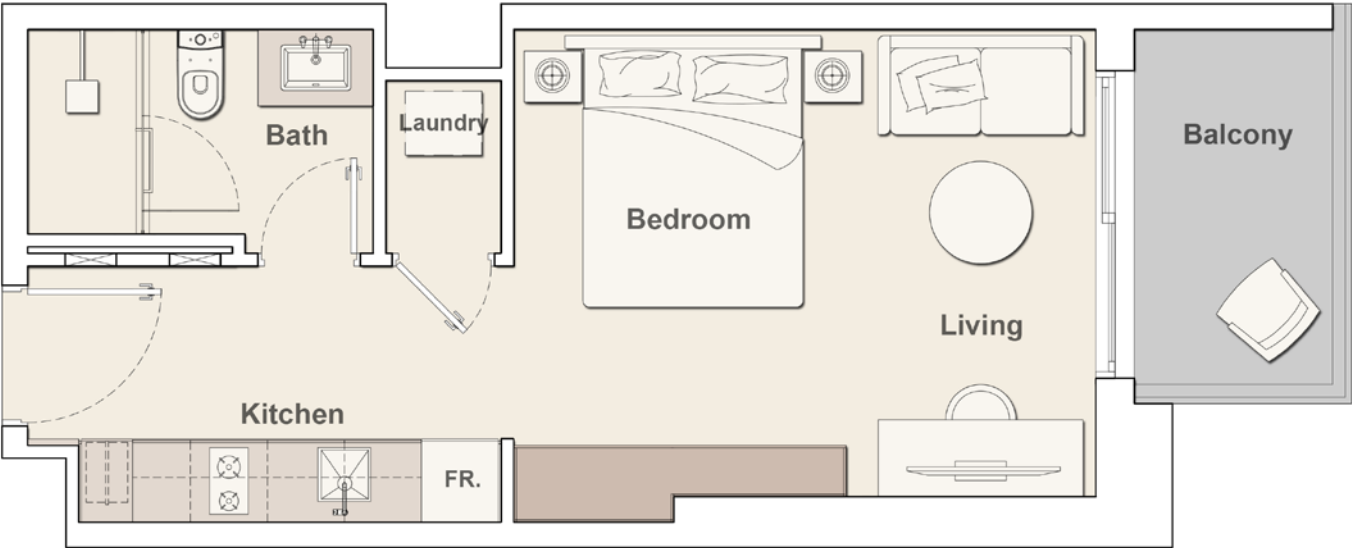
Numéro d'enregistrement du projet: 2064

Les rendus et visuels contenus dans cette brochure sont fournis à des fins d'illustration et de marketing. Bien que les informations fournies soient considérées comme exactes et fiables au moment de l'impression, seules les informations contenues dans le contrat de vente et d'achat final auront un effet juridique.

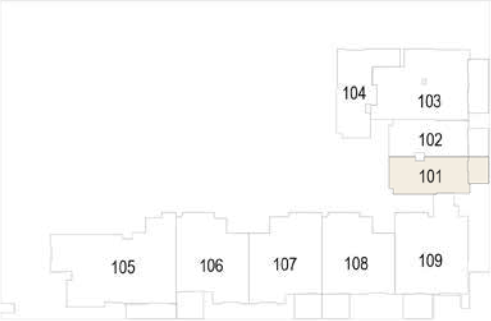
T1 - TYPE E-1

THE SLOANE

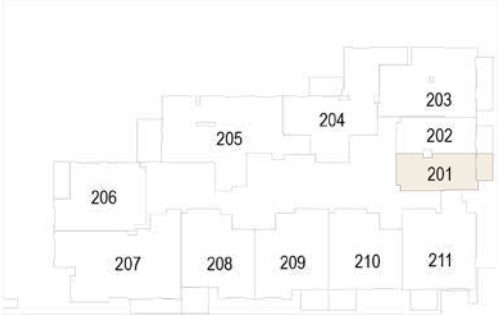
par BELGRAVIA HEIGHTS



1<sup>ER</sup> ÉTAGE



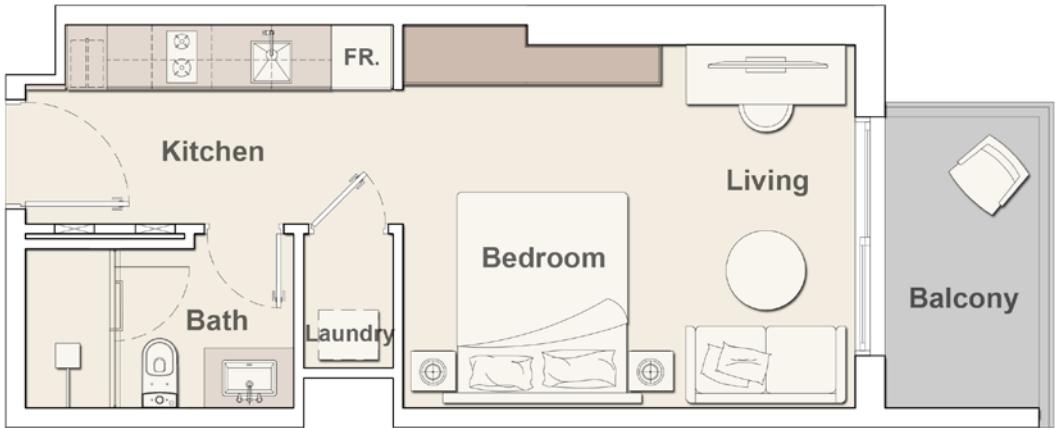
DU 2<sup>ÈME</sup> AU 13<sup>ÈME</sup> ÉTAGE



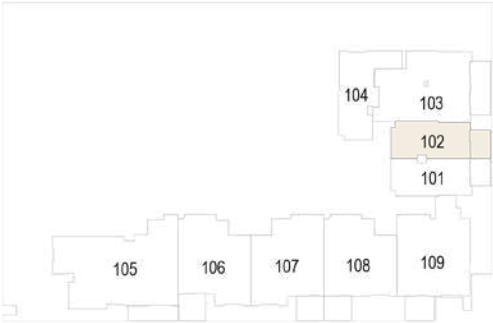
Surface interne	363.61 pi. ca.
Surface du balcon	56.40 pi. ca.
Surface totale	420.01 pi. ca.

Tous les dessins et dimensions sont approximatifs. Les dessins ne sont pas à l'échelle et peuvent être modifiés sans préavis. Le promoteur se réserve le droit de faire des révisions. Les unités sont mesurées à un étage typique du bâtiment et la taille des colonnes peut varier en fonction du niveau du sol. Le mobilier et les accessoires présentés sont à titre indicatif uniquement. La longueur et la largeur de l'unité et du balcon varient en fonction de l'étage et de l'orientation dans laquelle l'unité est située dans le bâtiment afin de se conformer aux règlements de l'autorité du bâtiment. La taille des appartements peut varier. Les tailles d'unité réelles seront reflétées sur le contrat de vente et d'achat.

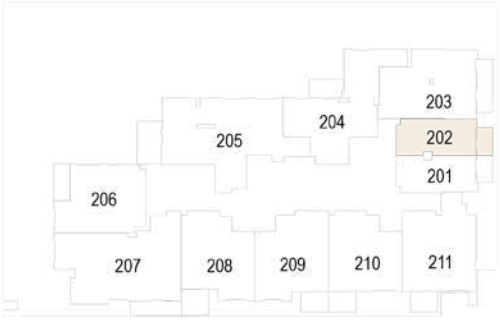




1<sup>ER</sup> ÉTAGE



DU 2<sup>ÈME</sup> AU 13<sup>ÈME</sup> ÉTAGE



Surface interne	361.88 pi. ca.
Surface du balcon	59.20 pi. ca.
Surface totale	421.08 pi. ca.

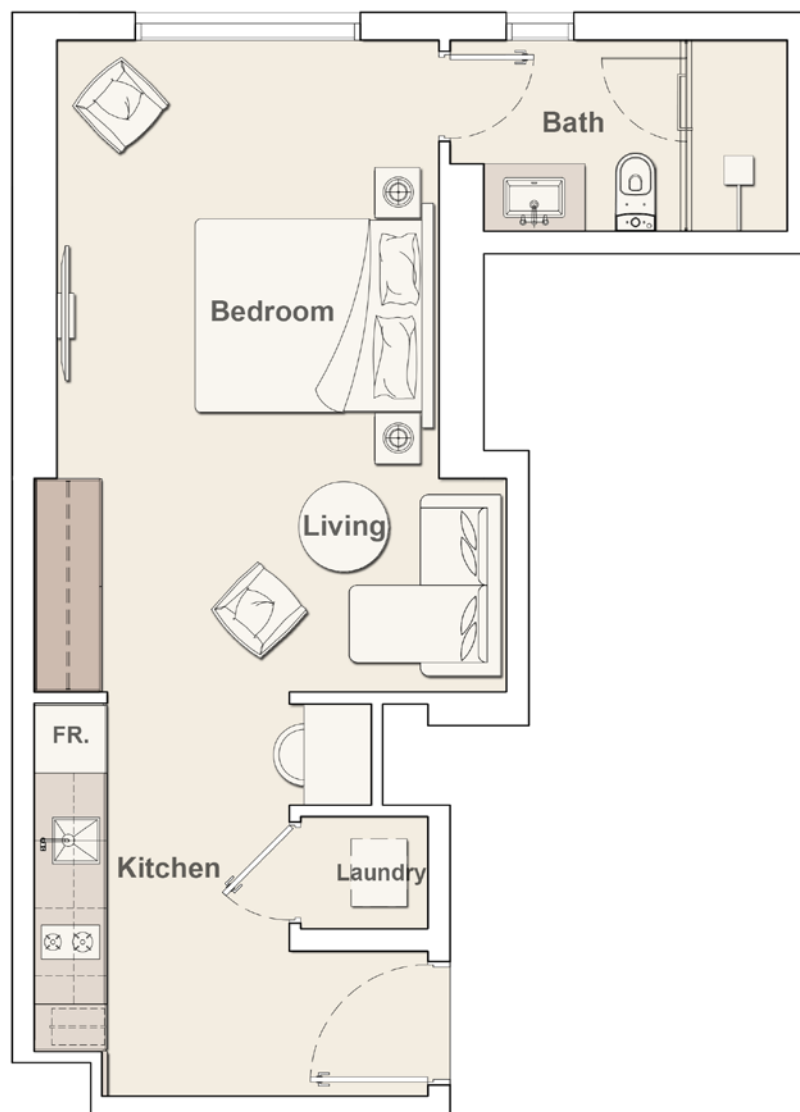
Tous les dessins et dimensions sont approximatifs. Les dessins ne sont pas à l'échelle et peuvent être modifiés sans préavis. Le promoteur se réserve le droit de faire des révisions. Les unités sont mesurées à un étage typique du bâtiment et la taille des colonnes peut varier en fonction du niveau du sol. Le mobilier et les accessoires présentés sont à titre indicatif uniquement. La longueur et la largeur de l'unité et du balcon varient en fonction de l'étage et de l'orientation dans laquelle l'unité est située dans le bâtiment afin de se conformer aux règlements de l'autorité du bâtiment. La taille des appartements peut varier. Les tailles d'unité réelles seront reflétées sur le contrat de vente et d'achat.



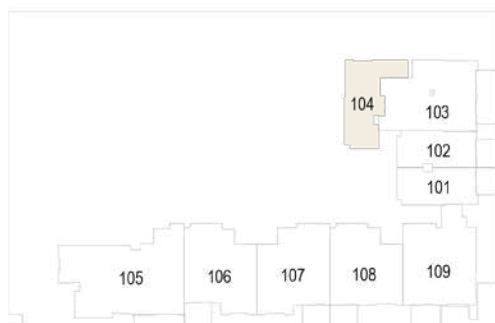
## T1 - TYPE G

# THE SLOANE

by BELGRAVIA HEIGHTS



## 1<sup>ER</sup> ÉTAGE



Surface interne 454.02 pi. ca.

Surface du balcon

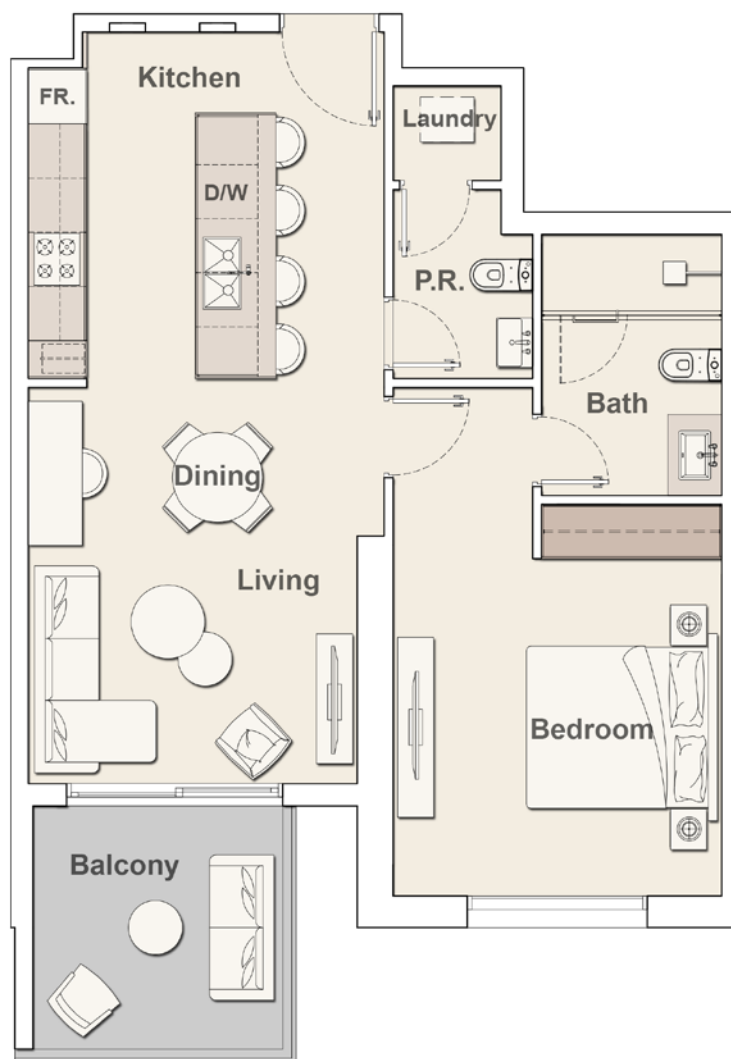
Surface totale 454.02 pi. ca.

Tous les dessins et dimensions sont approximatifs. Les dessins ne sont pas à l'échelle et peuvent être modifiés sans préavis. Le promoteur se réserve le droit de faire des révisions. Les unités sont mesurées à un étage typique du bâtiment et la taille des colonnes peut varier en fonction du niveau du sol. Le mobilier et les accessoires présentés sont à titre indicatif uniquement. La longueur et la largeur de l'unité et du balcon varient en fonction de l'étage et de l'orientation dans laquelle l'unité est située dans le bâtiment afin de se conformer aux règlements de l'autorité du bâtiment. La taille des appartements peut varier. Les tailles d'unité réelles seront reflétées sur le contrat de vente et d'achat.

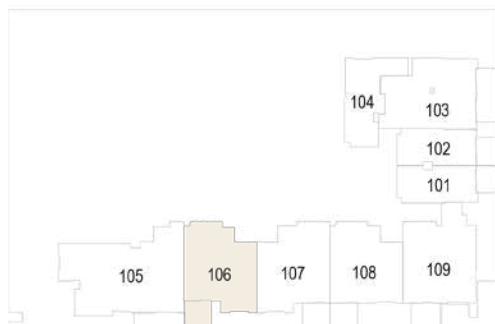
## T2 - TYPE B-1

# THE SLOANE

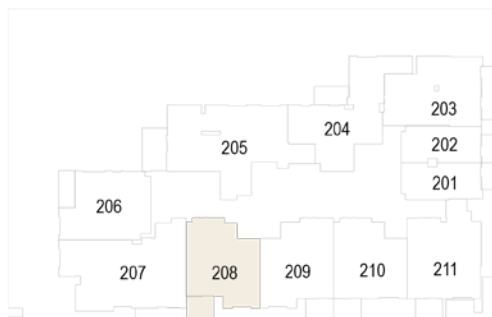
by BELGRAVIA HEIGHTS



### 1<sup>ER</sup> ÉTAGE



### DU 2<sup>ÈME</sup> AU 13<sup>ÈME</sup> ÉTAGE



Surface interne 710.96 pi. ca.

Surface du balcon 91.49 pi. ca.

Surface totale 802.45 pi. ca.

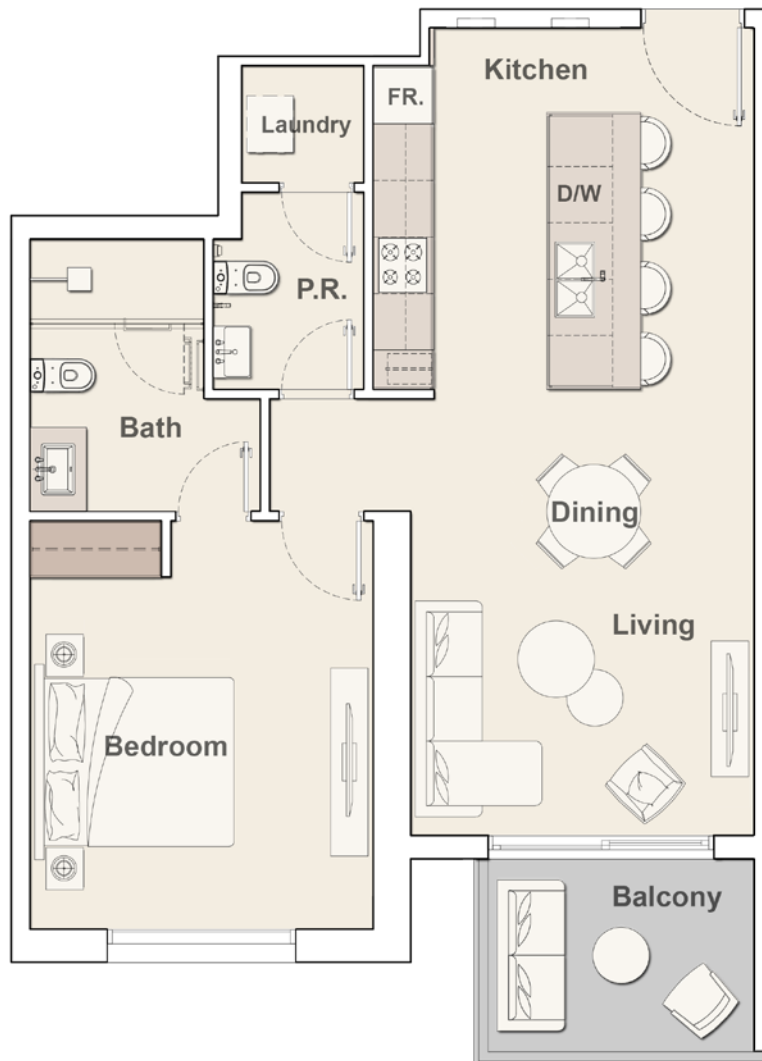
Tous les dessins et dimensions sont approximatifs. Les dessins ne sont pas à l'échelle et peuvent être modifiés sans préavis. Le promoteur se réserve le droit de faire des révisions. Les unités sont mesurées à un étage typique du bâtiment et la taille des colonnes peut varier en fonction du niveau du sol. Le mobilier et les accessoires présentés sont à titre indicatif uniquement. La longueur et la largeur de l'unité et du balcon varient en fonction de l'étage et de l'orientation dans laquelle l'unité est située dans le bâtiment afin de se conformer aux règlements de l'autorité du bâtiment. La taille des appartements peut varier. Les tailles d'unité réelles seront reflétées sur le contrat de vente et d'achat.



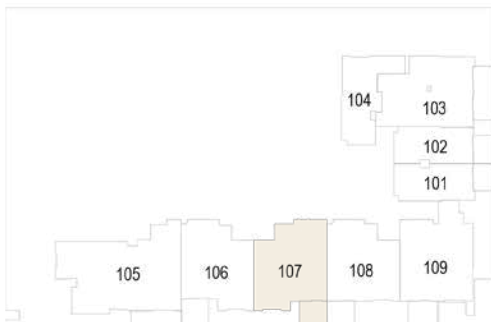
## T2 - TYPE B-2

# THE SLOANE

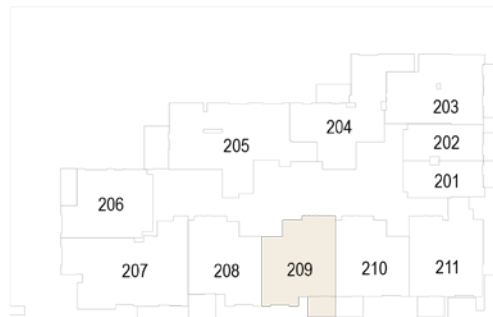
by BELGRAVIA HEIGHTS



### 1<sup>ER</sup> ÉTAGE



### DU 2<sup>ÈME</sup> AU 13<sup>ÈME</sup> ÉTAGE



Surface interne 728.07 pi. ca.

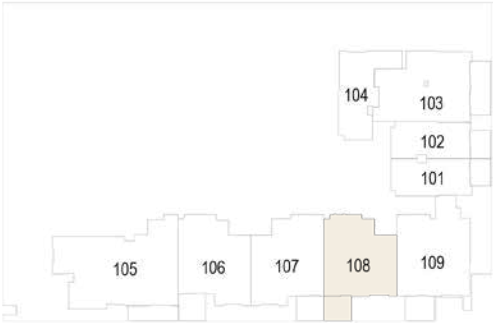
Surface du balcon 71.90 pi. ca.

Surface totale 799.97 pi. ca.

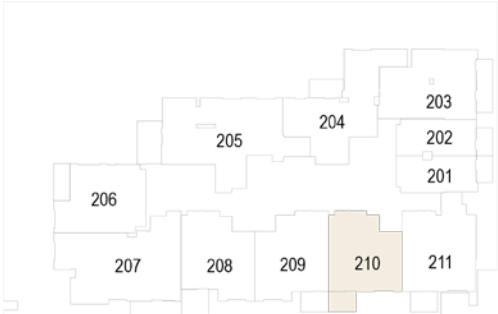
Tous les dessins et dimensions sont approximatifs. Les dessins ne sont pas à l'échelle et peuvent être modifiés sans préavis. Le promoteur se réserve le droit de faire des révisions. Les unités sont mesurées à un étage typique du bâtiment et la taille des colonnes peut varier en fonction du niveau du sol. Le mobilier et les accessoires présentés sont à titre indicatif uniquement. La longueur et la largeur de l'unité et du balcon varient en fonction de l'étage et de l'orientation dans laquelle l'unité est située dans le bâtiment afin de se conformer aux règlements de l'autorité du bâtiment. La taille des appartements peut varier. Les tailles d'unité réelles seront reflétées sur le contrat de vente et d'achat.



1<sup>ER</sup> ÉTAGE



DU 2<sup>ÈME</sup> AU 13<sup>ÈME</sup> ÉTAGE



Surface interne	679.96 pi. ca.
Surface du balcon	71.90 pi. ca.
Surface totale	751.86 pi. ca.

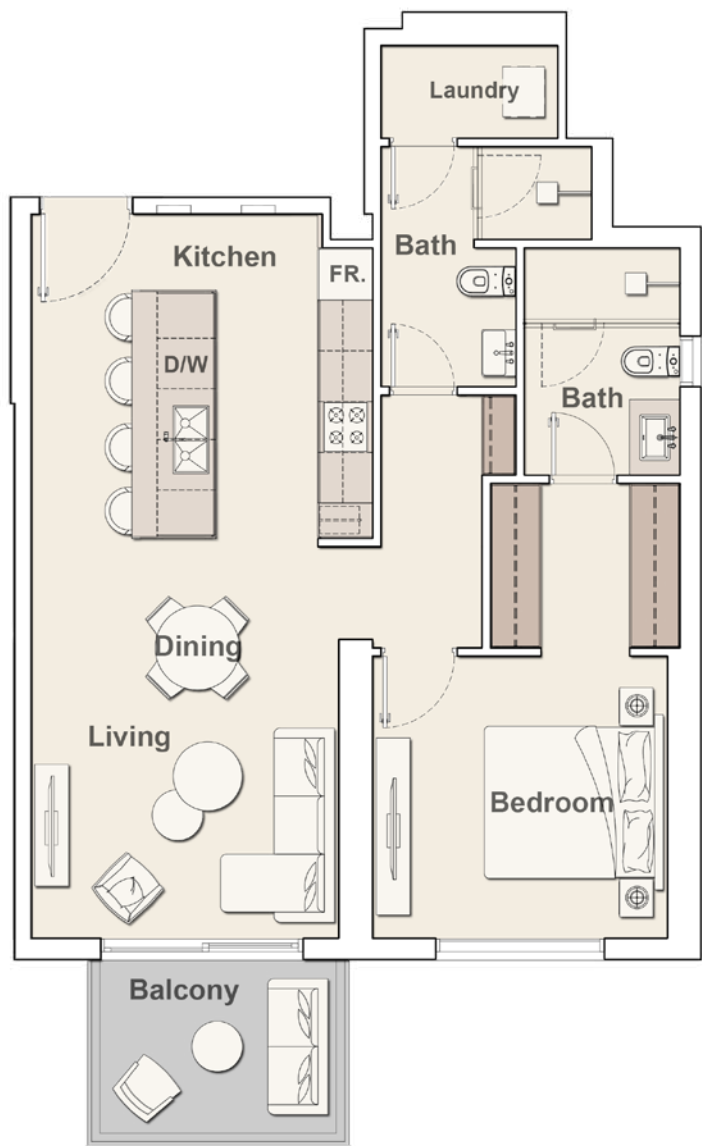
Tous les dessins et dimensions sont approximatifs. Les dessins ne sont pas à l'échelle et peuvent être modifiés sans préavis. Le promoteur se réserve le droit de faire des révisions. Les unités sont mesurées à un étage typique du bâtiment et la taille des colonnes peut varier en fonction du niveau du sol. Le mobilier et les accessoires présentés sont à titre indicatif uniquement. La longueur et la largeur de l'unité et du balcon varient en fonction de l'étage et de l'orientation dans laquelle l'unité est située dans le bâtiment afin de se conformer aux règlements de l'autorité du bâtiment. La taille des appartements peut varier. Les tailles d'unité réelles seront reflétées sur le contrat de vente et d'achat.



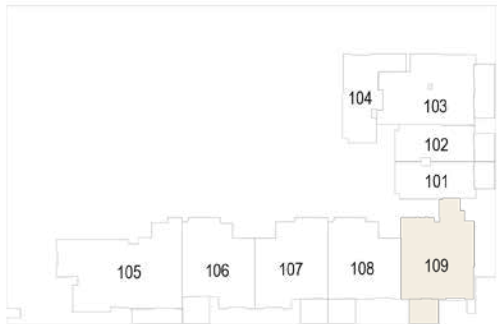
T2 - TYPE D

THE SLOANE

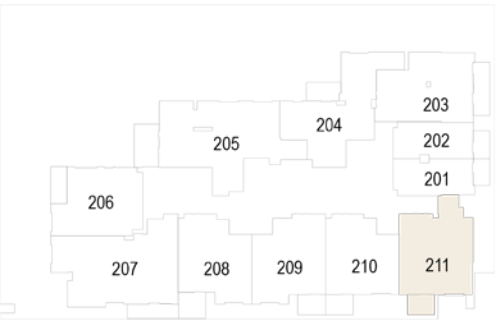
by BELGRAVIA HEIGHTS



1<sup>ER</sup> ÉTAGE

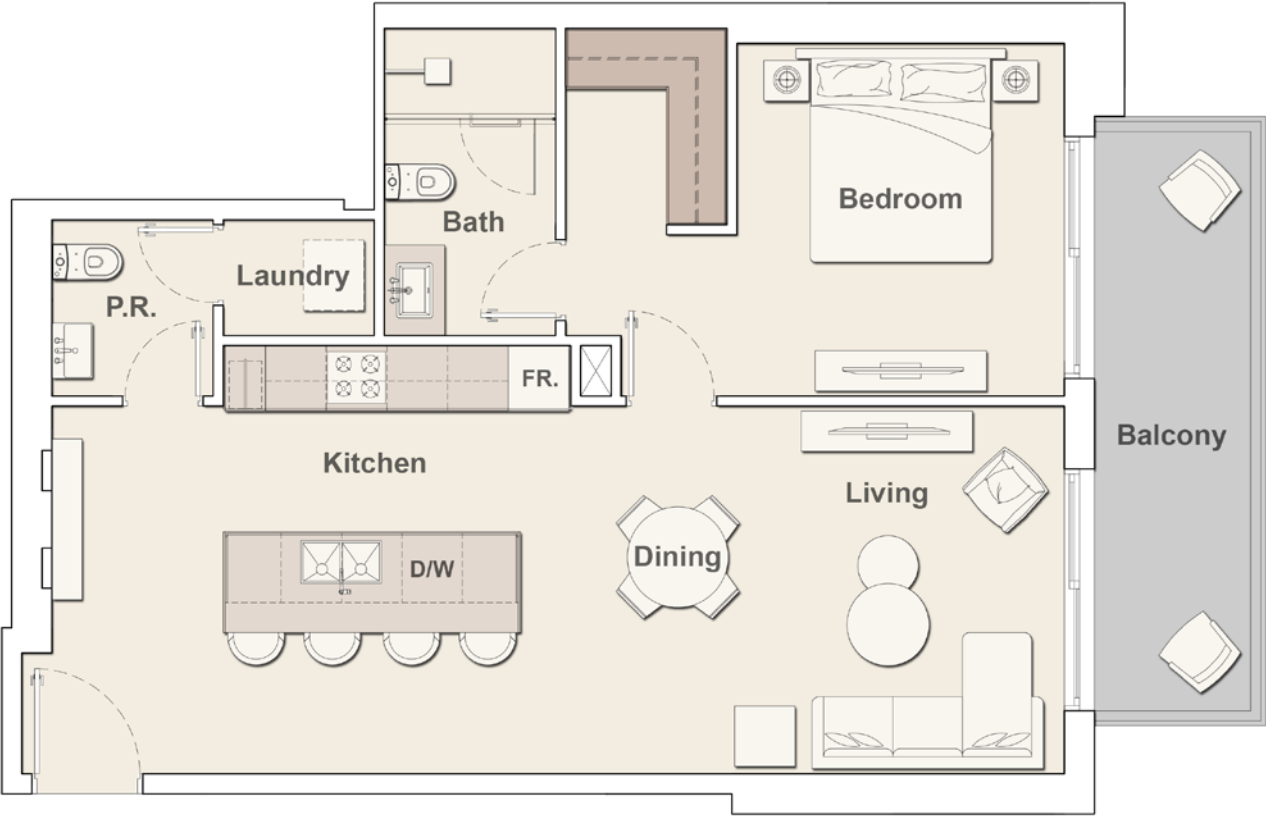


DU 2<sup>ÈME</sup> AU 13<sup>ÈME</sup> ÉTAGE

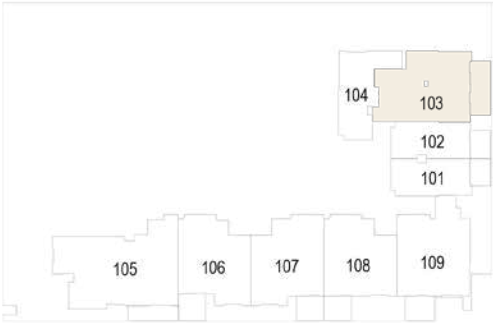


Surface interne	795.13 pi. ca.
Surface du balcon	70.07 pi. ca.
Surface totale	865.20 pi. ca.

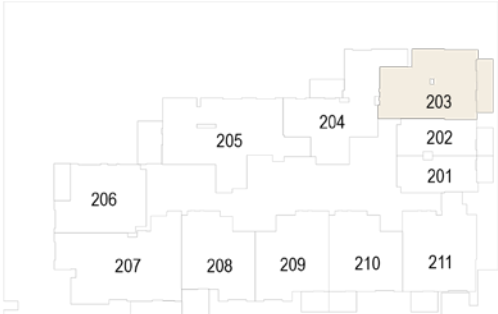
Tous les dessins et dimensions sont approximatifs. Les dessins ne sont pas à l'échelle et peuvent être modifiés sans préavis. Le promoteur se réserve le droit de faire des révisions. Les unités sont mesurées à un étage typique du bâtiment et la taille des colonnes peut varier en fonction du niveau du sol. Le mobilier et les accessoires présentés sont à titre indicatif uniquement. La longueur et la largeur de l'unité et du balcon varient en fonction de l'étage et de l'orientation dans laquelle l'unité est située dans le bâtiment afin de se conformer aux règlements de l'autorité du bâtiment. La taille des appartements peut varier. Les tailles d'unité réelles seront reflétées sur le contrat de vente et d'achat.



1<sup>ER</sup> ÉTAGE



DU 2<sup>ÈME</sup> AU 13<sup>ÈME</sup> ÉTAGE



Surface interne	782.97 pi. ca.
Surface du balcon	112.69 pi. ca.
Surface totale	895.66 pi. ca.

Tous les dessins et dimensions sont approximatifs. Les dessins ne sont pas à l'échelle et peuvent être modifiés sans préavis. Le promoteur se réserve le droit de faire des révisions. Les unités sont mesurées à un étage typique du bâtiment et la taille des colonnes peut varier en fonction du niveau du sol. Le mobilier et les accessoires présentés sont à titre indicatif uniquement. La longueur et la largeur de l'unité et du balcon varient en fonction de l'étage et de l'orientation dans laquelle l'unité est située dans le bâtiment afin de se conformer aux règlements de l'autorité du bâtiment. La taille des appartements peut varier. Les tailles d'unité réelles seront reflétées sur le contrat de vente et d'achat.



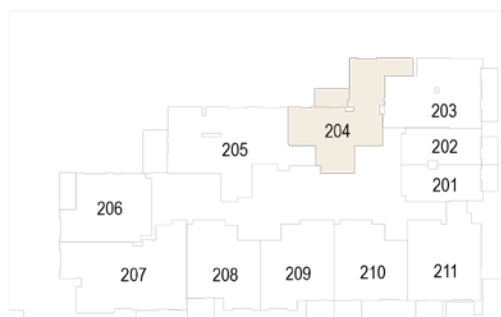
## T2 - TYPE H

# THE SLOANE

by BELGRAVIA HEIGHTS



## DU 2<sup>ÈME</sup> AU 13<sup>ÈME</sup> ÉTAGE



Surface interne 864.88 pi. ca.

Surface du balcon 79.65 pi. ca.

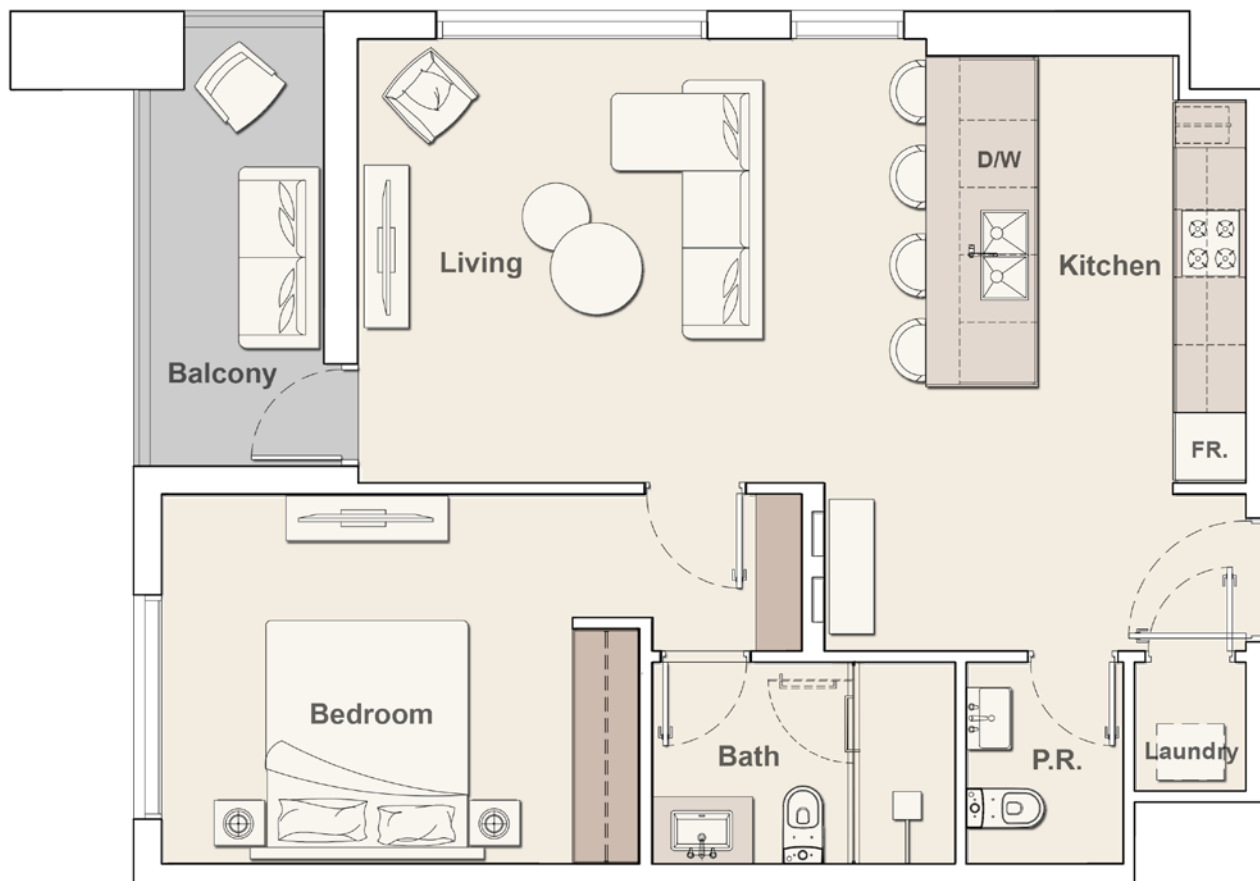
Surface totale 944.53 pi. ca.

Tous les dessins et dimensions sont approximatifs. Les dessins ne sont pas à l'échelle et peuvent être modifiés sans préavis. Le promoteur se réserve le droit de faire des révisions. Les unités sont mesurées à un étage typique du bâtiment et la taille des colonnes peut varier en fonction du niveau du sol. Le mobilier et les accessoires présentés sont à titre indicatif uniquement. La longueur et la largeur de l'unité et du balcon varient en fonction de l'étage et de l'orientation dans laquelle l'unité est située dans le bâtiment afin de se conformer aux règlements de l'autorité du bâtiment. La taille des appartements peut varier. Les tailles d'unité réelles seront reflétées sur le contrat de vente et d'achat.

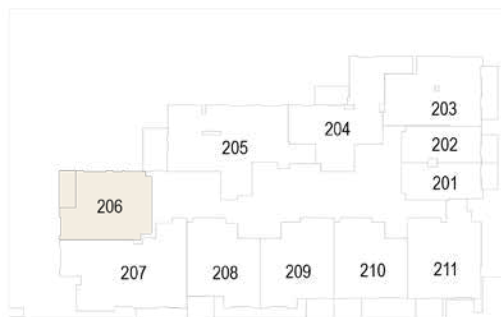
## T2 - TYPE J

# THE SLOANE

by BELGRAVIA HEIGHTS



## DU 2<sup>ÈME</sup> AU 13<sup>ÈME</sup> ÉTAGE



Surface interne 708.58 pi. ca.

Surface du balcon 76.75 pi. ca.

Surface totale 785.33 pi. ca.

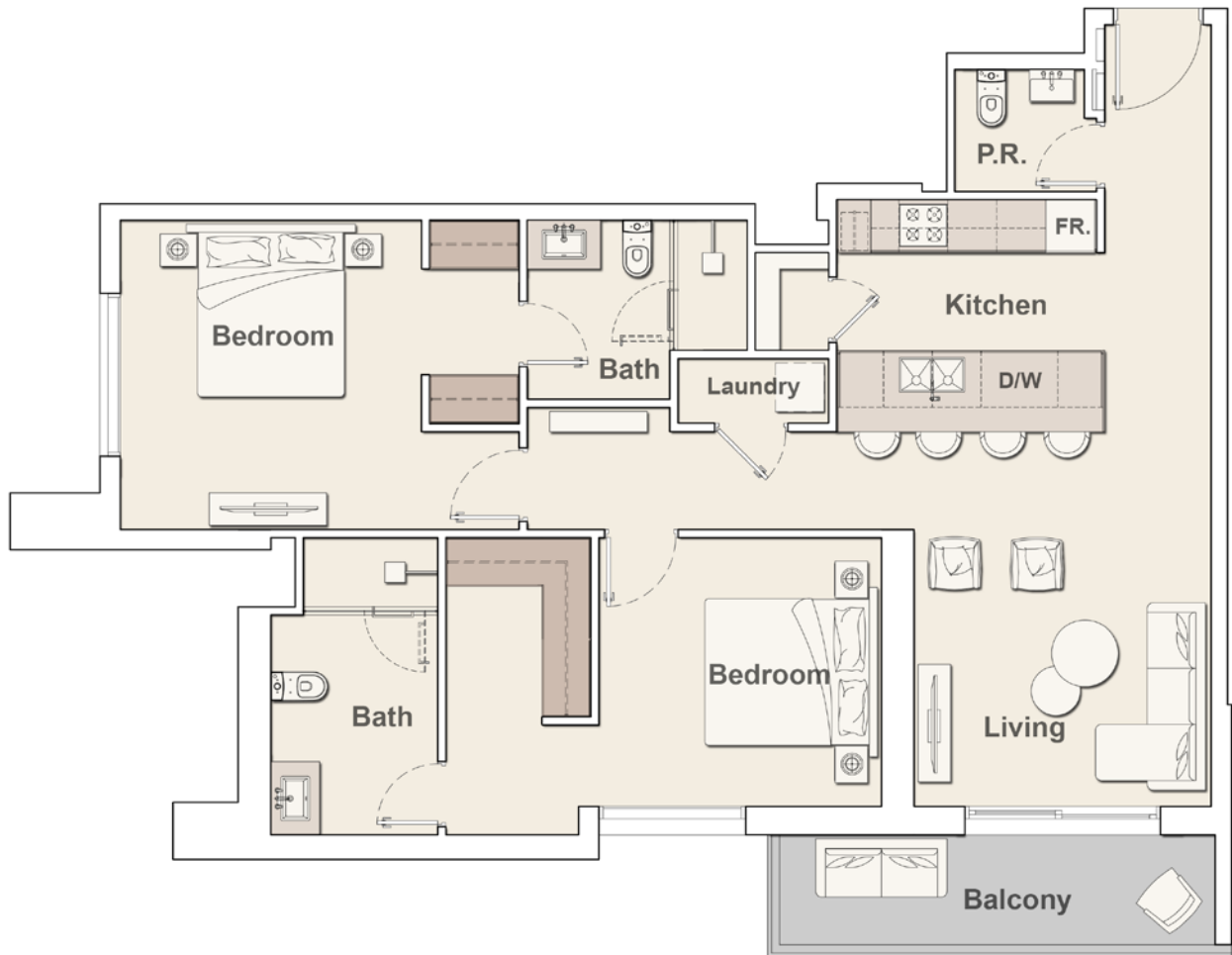
Tous les dessins et dimensions sont approximatifs. Les dessins ne sont pas à l'échelle et peuvent être modifiés sans préavis. Le promoteur se réserve le droit de faire des révisions. Les unités sont mesurées à un étage typique du bâtiment et la taille des colonnes peut varier en fonction du niveau du sol. Le mobilier et les accessoires présentés sont à titre indicatif uniquement. La longueur et la largeur de l'unité et du balcon varient en fonction de l'étage et de l'orientation dans laquelle l'unité est située dans le bâtiment afin de se conformer aux règlements de l'autorité du bâtiment. La taille des appartements peut varier. Les tailles d'unité réelles seront reflétées sur le contrat de vente et d'achat.



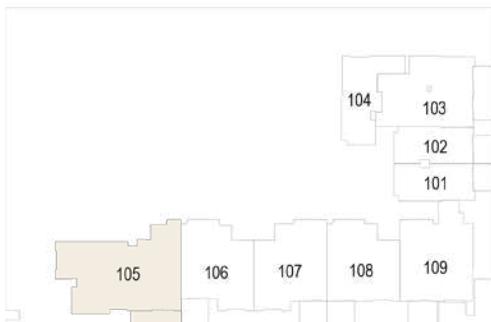
## T3 - TYPE A

# THE SLOANE

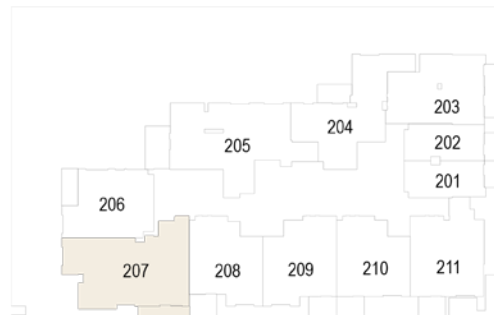
by BELGRAVIA HEIGHTS



### 1<sup>ER</sup> ÉTAGE



### DU 2<sup>ÈME</sup> AU 13<sup>ÈME</sup> ÉTAGE



Surface interne 1,105.56 pi. ca.

Surface du balcon 95.15 pi. ca.

Surface totale 1,200.71 pi. ca.

Tous les dessins et dimensions sont approximatifs. Les dessins ne sont pas à l'échelle et peuvent être modifiés sans préavis. Le promoteur se réserve le droit de faire des révisions. Les unités sont mesurées à un étage typique du bâtiment et la taille des colonnes peut varier en fonction du niveau du sol. Le mobilier et les accessoires présentés sont à titre indicatif uniquement. La longueur et la largeur de l'unité et du balcon varient en fonction de l'étage et de l'orientation dans laquelle l'unité est située dans le bâtiment afin de se conformer aux règlements de l'autorité du bâtiment. La taille des appartements peut varier. Les tailles d'unité réelles seront reflétées sur le contrat de vente et d'achat.

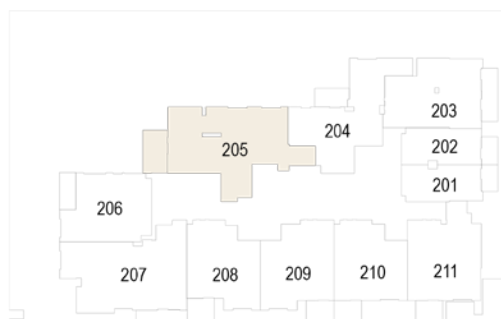
## T3 - TYPE I

# THE SLOANE

by BELGRAVIA HEIGHTS



## DU 2<sup>ÈME</sup> AU 13<sup>ÈME</sup> ÉTAGE



Surface interne 1,134.19 pi. ca.

Surface du balcon 134.12 pi. ca.

Surface totale 1,268.31 pi. ca.

Tous les dessins et dimensions sont approximatifs. Les dessins ne sont pas à l'échelle et peuvent être modifiés sans préavis. Le promoteur se réserve le droit de faire des révisions. Les unités sont mesurées à un étage typique du bâtiment et la taille des colonnes peut varier en fonction du niveau du sol. Le mobilier et les accessoires présentés sont à titre indicatif uniquement. La longueur et la largeur de l'unité et du balcon varient en fonction de l'étage et de l'orientation dans laquelle l'unité est située dans le bâtiment afin de se conformer aux règlements de l'autorité du bâtiment. La taille des appartements peut varier. Les tailles d'unité réelles seront reflétées sur le contrat de vente et d'achat.